

## Hervé Lapalud - FICHE TECHNIQUE – Grande salle (200 places et plus)

---

Pour tous renseignements concernant cette fiche technique :

Régisseur : Cédrik Chaumeron • 06 89 56 43 68 • zom77@hotmail.com

Administration / diffusion / communication : Éric FRAZAO • 06 17 30 44 68 • eltoss1@yahoo.fr

---

Afin de vous donner les indications définitives concernant l'accrochage et le patch, il est indispensable de nous faire parvenir la fiche technique de l'équipement : salle, scène, lumière, son (liste et plans)

En règle générale, l'accrochage et le patch devront avoir lieu avant notre arrivée.

Si cette condition est respectée, les temps de déchargement, réglages lumières, entrée de la conduite, installation son et balance se réduiront à : **1 service de 2 heures**

- Durée du spectacle : \_\_\_\_\_ **1h15 environ**
- Démontage, rechargement : \_\_\_\_\_ **40 min.**
- Personnel nécessaire : \_\_\_\_\_ **1 personne (lumière)**

### PLATEAU (Voir plan ci-joint)

- Ouverture : \_\_\_\_\_ **6 m mini**
- Profondeur : \_\_\_\_\_ **6 m mini**
- Hauteur sous perche : \_\_\_\_\_ **4 m mini**
- 

Plateau stable et homogène, si possible noir.

Les régies son et lumière doivent être côte à côte et en salle.

### LUMIERE

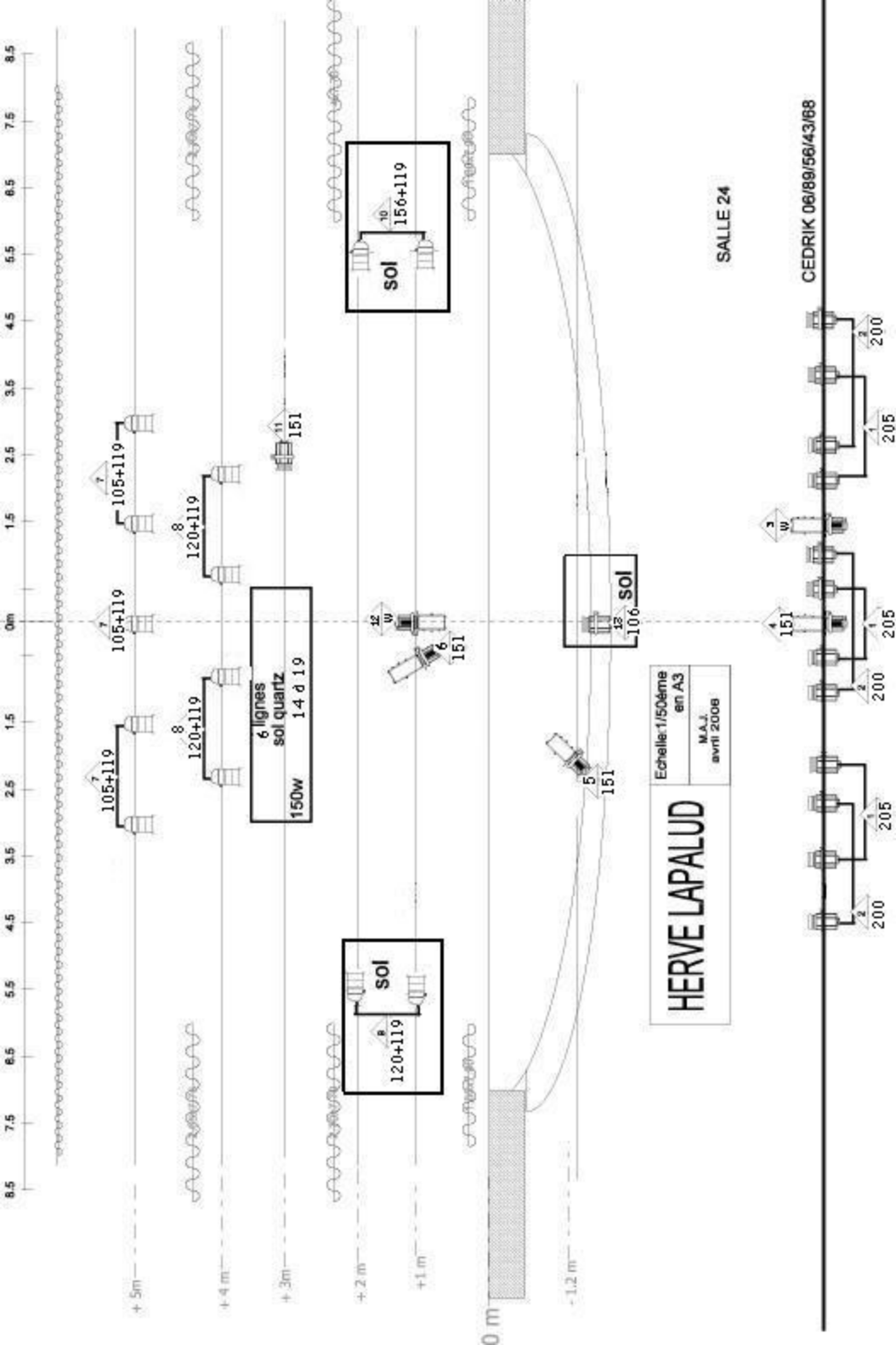
- 1 jeux d'orgue 24 circuits
- 1 bloc de puissance 24 X 2 kW.
- **3 dec. 614, 2 dec 714, 14 PC 1000W, 13 PAR 64/CP 62**, les quartz nécessaires sont fournis.
- 1 platine.

### SON :

- *Micros* : 2 HF (fournis par la compagnie), **1 DI, 1 XLR au plateau (48v inside)**
- *Périphériques* : 1 Reverbe (Lexicon, Yamaha,...), 2 Equalisers stéréo (KT, BSS..), 4 canaux compresseurs (Drawner – BSS – KT...), 1 Lecteur de CD
- *Console* : 8 ins avec 2 Aux (1 post-fader + 1 pre-fader. )
- *Façade* : capacité de la salle =            200            400            600
- 2 K            4 K            6 K
- *Système* : (Nexo, Heil, EAW...)
- *Retours* : 2 wedges au proscenium aux coins jardin et cour

### LOGES

Propres et chauffées avec miroir, lavabos, eau chaude, cintres, chaises, tables, prises 220V.



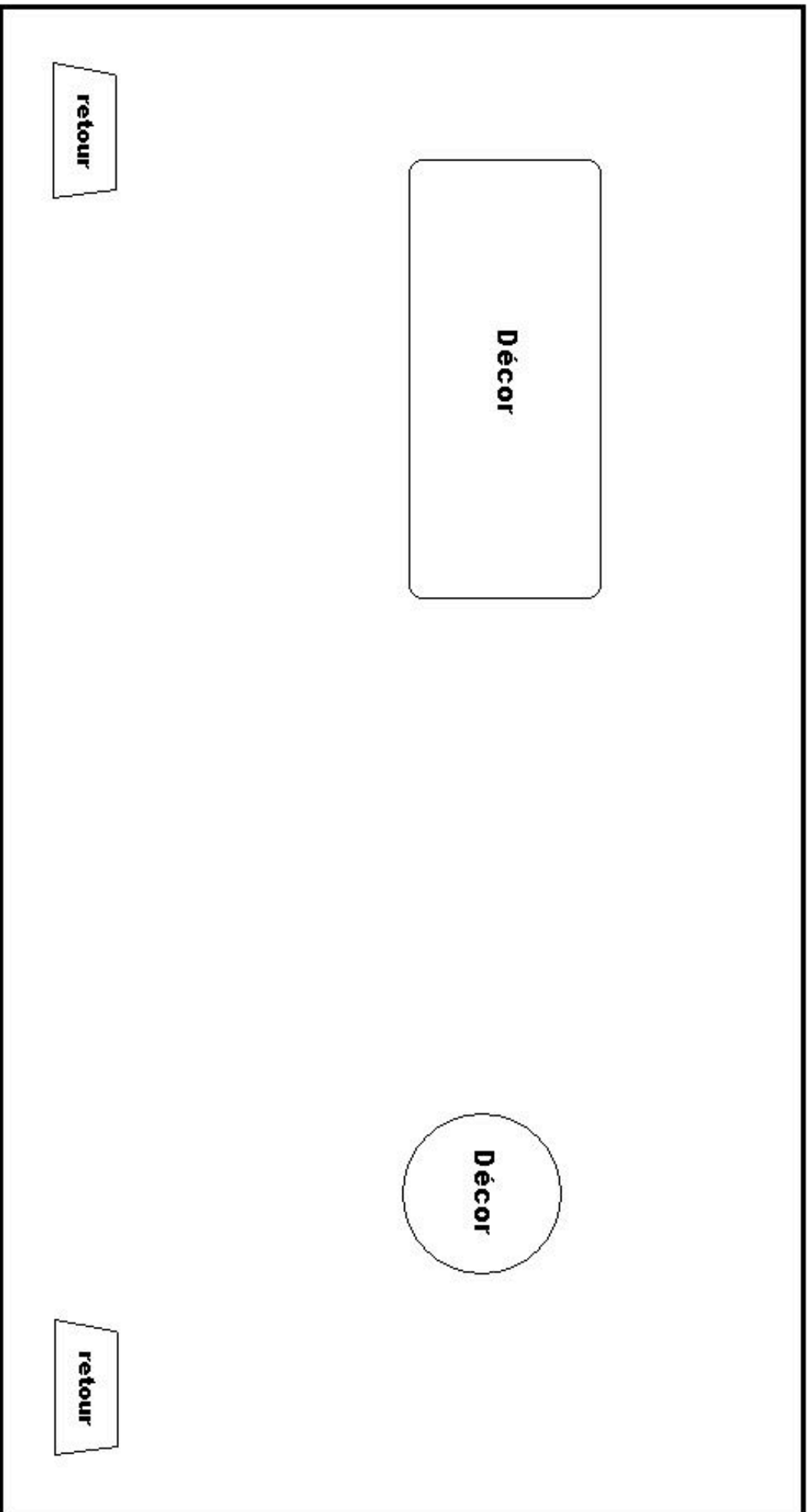
SALLE 24

Echelle: 1/50ème  
en A3  
MAJ.  
avril 2008

HERVE LAPALUD

CEDRIK 06/89/56/43/68

6m



8m