

Hervé Lapalud - FICHE TECHNIQUE – Salle de moins de 200 places

Pour tous renseignements concernant cette fiche technique :

Régisseur : Cédrik Chaumeron • 06 89 56 43 68 • zom77@hotmail.com

Administration / diffusion / communication : Éric FRAZAO • 06 17 30 44 68 • eltoss1@yahoo.fr

Afin de vous donner les indications définitives concernant l'accrochage et le patch, il est indispensable de nous faire parvenir la fiche technique de l'équipement : salle, scène, lumière, son (liste et plans)

En règle générale, l'accrochage et le patch devront avoir lieu avant notre arrivée.

Si cette condition est respectée, les temps de déchargement, réglages lumières, entrée de la conduite, installation son et balance se réduiront à : **1 service de 2 heures**

- Durée du spectacle : _____ **1h15 environ**
- Démontage, rechargement : _____ **40 min.**
- Personnel nécessaire : _____ **1 personne (lumière)**

PLATEAU (Voir plan ci-joint)

- Ouverture : _____ **6 m mini**
- Profondeur : _____ **6 m mini**
- Hauteur sous perche : _____ **4 m mini**
-

Plateau stable et homogène, si possible noir.

Les régies son et lumière doivent être côte à côte et en salle.

LUMIERE

- 1 jeux d'orgue 12 circuits
- 1 bloc de puissance 12 X 2 kW.
- **1 dec. 614, 10 PC 1000W**, les quartz nécessaires sont fournis.
- 1 platine.

SON :

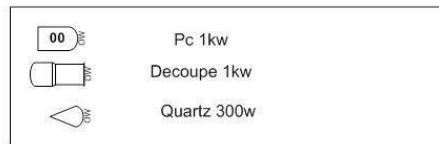
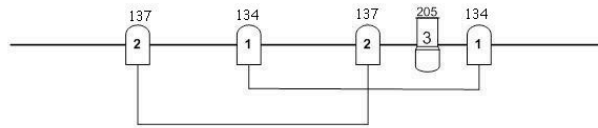
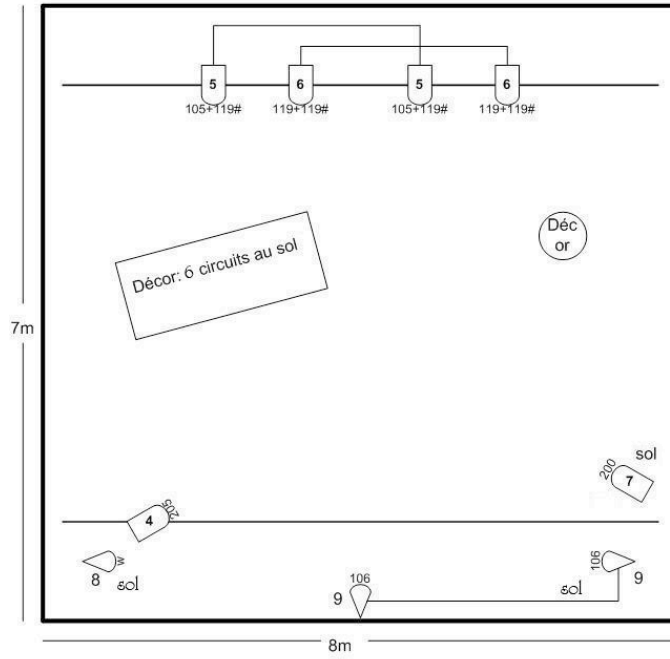
- *Micros* : 2 HF (fournis par la compagnie), **1 DI, 1 XLR au plateau (48v inside)**
- *Périphériques* : 1 Reverbe (Lexicon, Yamaha,...), 2 Equalisers stéréo (KT, BSS..), 4 canaux compresseurs (Drawner – BSS – KT...), 1 Lecteur de CD
- *Console* : 8 ins avec 2 Aux (1 post-fader + 1 pre-fader.)
- *Façade* : capacité de la salle =

100	200	400
1K	2 K	4 K
- *Système* : (Nexo, Heil, EAW...)
- *Retours* : 2 wedges voire 1 à cour si petite ouverture

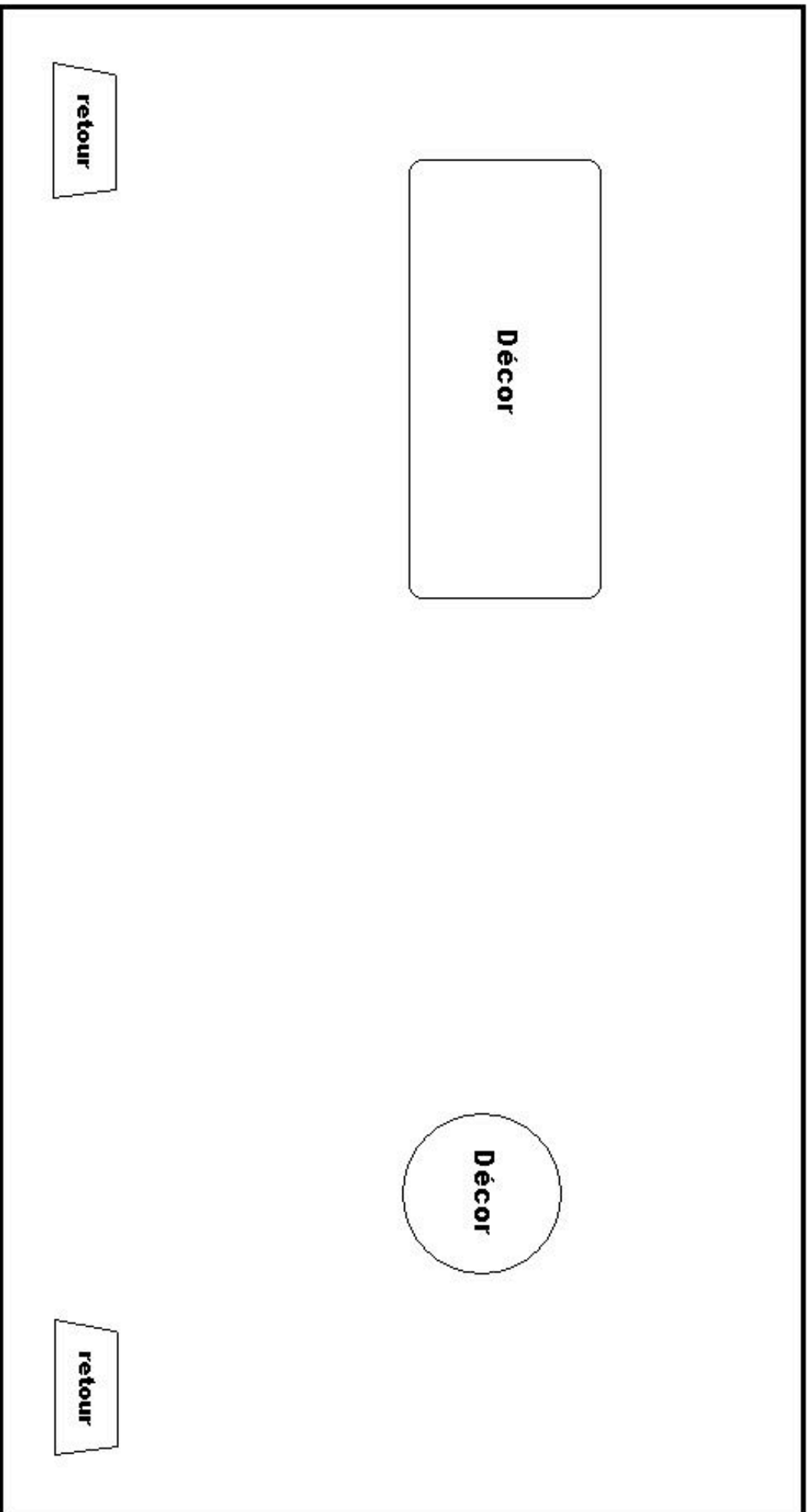
LOGES

Propres et chauffées avec miroir, lavabos, eau chaude, cintres, chaises, tables, prises 220V.

Hervé Lapalud Plan de feu
2007



6m



8m